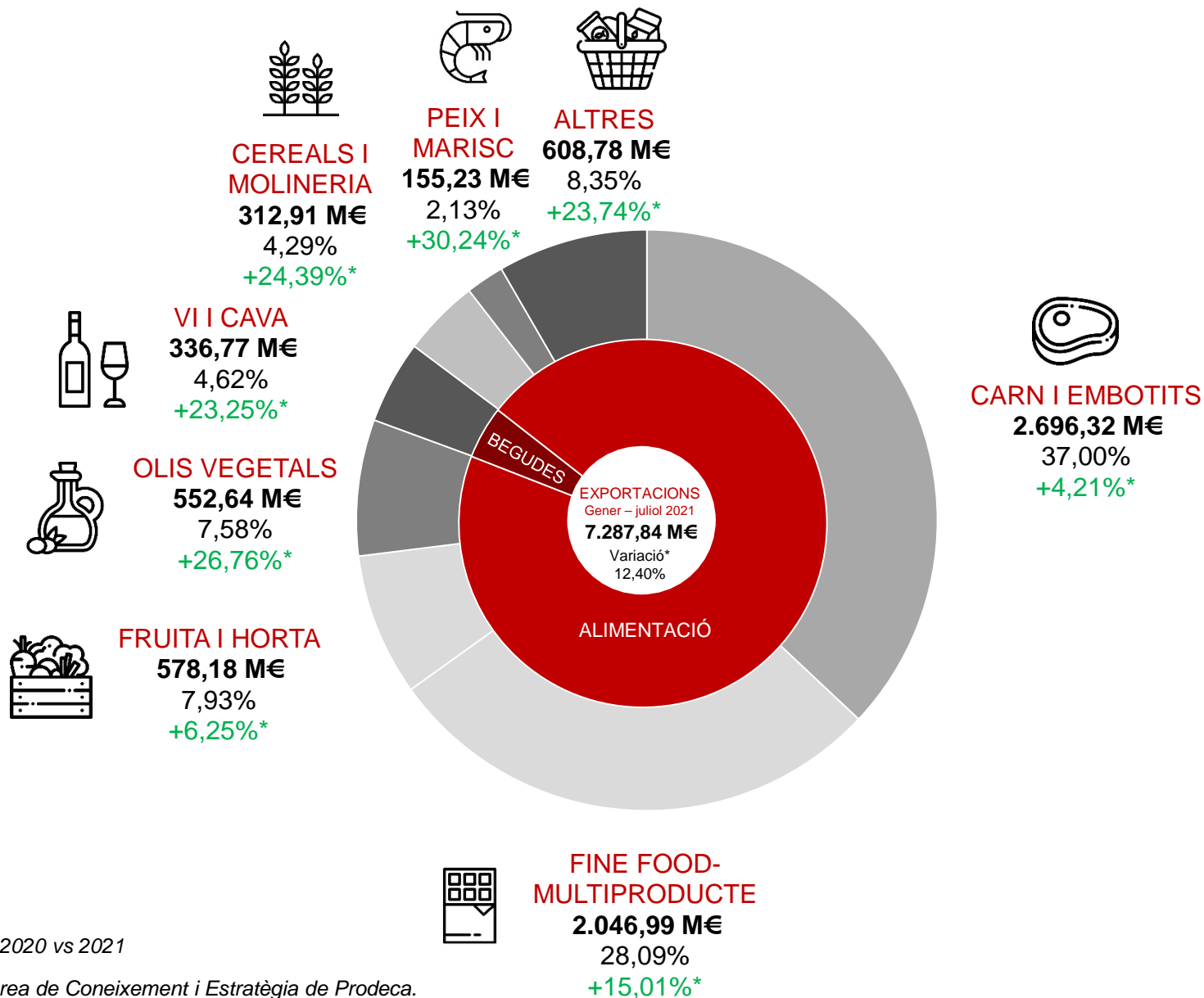


EXPORTACIONS AGROALIMENTÀRIES DE CATALUNYA PER SECTORS

GENER – JULIOL 2021



*Variació: % variació 2020 vs 2021

FONT: Datacomex, Àrea de Coneixement i Estratègia de Prodeca.

	2020 gener-juliol M€	2021 gener-juliol M€	Variació % 2020 vs 2021	% Exportació producte/sector sobre total AGROALIMENTARI 2021	% Exportació producte sobre total del seu SECTOR 2021
CARNI	2.587,47	2.696,32	4,21% ↑	37,00%	100,00%
Animals vius	86,43	46,39	-46,33%	0,64%	1,72%
Bovins	26,79	20,60	-23,13%	0,28%	0,76%
Porcs	7,57	4,33	-42,87%	0,06%	0,16%
Ovins i Cabrums	40,14	7,83	-80,50%	0,11%	0,29%
Aus	7,33	6,84	-6,77%	0,09%	0,25%
Carn	2.249,38	2.376,51	5,65%	32,61%	88,14%
Boví	81,62	72,48	-11,21%	0,99%	2,69%
Porcí	1.708,21	1.738,35	1,76%	23,85%	64,47%
Oví i Cabrum	40,14	43,96	9,53%	0,60%	1,63%
Aus	54,13	67,56	24,82%	0,93%	2,51%
Embotits i elaborats	199,05	208,76	4,88%	2,86%	7,74%
FINE FOOD - MULTIPRODUCTE	1.779,83	2.046,99	15,01% ↑	28,09%	100,00%
Dolços, cacau i les seves preparacions, articles de confiteria, mel, cafè, tè, infusions	385,48	464,79	20,57%	6,38%	22,71%
Snacks i aperitius, productes de fleca i pastisseria, productes base de cereals, fruits secs, arròs i llegums	416,97	467,33	12,08%	6,41%	22,83%
Sucs vegetals, aigües, cerveses, begudes i líquats	297,35	398,96	34,17%	5,47%	19,49%
Extractes, essències i concentrats, ingredients, preparacions per sopes	267,40	284,27	6,31%	3,90%	13,89%
Formatges, productes làctics i ous	91,02	93,69	2,93%	1,29%	4,58%
Plats preparats, brous, conserves, confitures i mermelades	190,25	189,26	-0,52%	2,60%	9,25%
Altres (vinagres, gelats,...)	131,35	148,69	13,20%	2,04%	7,26%
OLIS VEGETALS	436,07	552,64	26,73% ↑	7,58%	100,00%
Oli d'oliva	201,16	203,77	1,30%	2,80%	36,87%
FRUITA I HORTA	544,20	578,18	6,25% ↑	7,93%	100,00%
Fruita	470,59	497,63	5,74%	6,83%	86,07%
Pomes	41,73	29,69	-28,85%	0,41%	5,13%
Peres	22,26	18,06	-18,84%	0,25%	3,12%
Albercocs	23,32	27,14	16,41%	0,37%	4,69%
Cireres	3,62	3,59	-0,87%	0,05%	0,62%
Nectarines	69,96	70,91	1,37%	0,97%	12,27%
Préssecs	82,24	78,96	-3,98%	1,08%	13,66%
Cítrics	71,69	70,63	-1,48%	0,97%	12,22%
Horta	73,60	80,55	9,44%	1,11%	13,93%
VI I CAVA	273,25	336,77	23,25% ↑	4,62%	100,00%
Vi de taula	116,70	153,33	31,39%	2,10%	45,53%
Escumós	156,55	183,45	17,18%	2,52%	54,47%
Cava	138,27	157,26	13,74%	2,16%	46,70%
Altres	4,36	4,54	4,21%	0,06%	1,35%
CEREALS I MOLINERIA	251,56	312,91	24,39% ↑	4,29%	100,00%
PEIX I MARISC	119,19	155,23	30,24% ↑	2,13%	100,00%
Peix	76,83	97,03	26,29%	1,33%	62,51%
Marisc	41,42	57,47	38,76%	0,79%	37,02%
ALTRES	492,00	608,78	23,74% ↑	8,35%	100,00%
TOTAL SECTOR AGROALIMENTARI	6.483,56	7.287,84	12,40% ↑	100,00%	100,00%