

BENVINGUTS A PAGÈS 2021

BENVINGUTS
A PAGÈS

BaP - La Festa

Cap de setmana de portes obertes 2 i 3 d'octubre 2021

BaP - Tot l'any

Visites turístiques de pagament durant tot l'any



ORGANITZA



COL-LABORA



AMB EL SUPORT DE



Benvinguts a Pagès recupera la presencialitat el primer cap de setmana d'octubre a Catalunya i creix amb una oferta estable durant tot l'any

- 1.** La gran festa de la pagesia catalana torna els dies 2 i 3 d'octubre en què obrirà, de manera gratuïta sota reserva prèvia, les portes de les explotacions agrícoles, ramaderes i pesqueres del país
- 2.** Allotjaments, restaurants i activitats complementàries d'arreu del territori se sumen a la iniciativa durant tot el cap de setmana
- 3.** El projecte creix i consolida una oferta estable d'experiències turístiques de pagament a un centenar d'explotacions que podran visitar-se de forma continuada durant l'any



Benvinguts a Pagès torna al format presencial aquest 2021 després de celebrar l'anterior edició virtualment a causa del Covid-19. La festa de la pagesia catalana tornarà a obrir les portes de les explotacions agrícoles, ramaderes i pageses el primer cap de setmana d'octubre. La sisena edició de l'esdeveniment, que s'ha consolidat entre tots els públics a Catalunya, potenciarà el coneixement del dia a dia del nostre sector primari i la ciutadania tindrà l'oportunitat de participar d'una experiència que permet conèixer l'origen d'allò que mengem i comprar directament als productors sense intermediaris.



Visitar, gaudir i tastar

Més de 150 explotacions, prop de 200 allotjaments rurals i uns 200 restaurants que treballen amb productes de proximitat configuraran l'oferta de *Benvinguts a Pagès La Festa*. L'esdeveniment permet accedir a una oferta agroalimentària única de temporada i de proximitat. Els visitants tenen a disposició un ampli ventall de productes d'horta, fruita fresca, cereals, carn, peix, làctics, mel i herbes aromàtiques.

Comprar i omplir el rebost

Benvinguts a Pagès és una magnífica oportunitat per omplir el rebost comprant directament a pagesos i productors. Les visites, que inclouen tastos de productes, permeten a les explotacions fidelitzar nous públics i estrènyer la complicitat amb els visitants que coneixen l'origen d'allò que mengen cada dia. L'experiència ajuda a sensibilitzar la ciutadania que s'adona de la importància de la pagesia i incorpora nous hàbits de compra de proximitat en el seu dia a dia.

Restaurants de proximitat

Una de les altres novetats d'aquesta edició és la participació de restaurants proposats pels propis productors i productores protagonistes de *Benvinguts a Pagès*. Amb l'objectiu de reforçar el vincle entre productors i restauradors, el públic podrà visitar les explotacions i tancar el cercle tastant els prop de 100 restaurants que treballen amb productes de proximitat i de temporada dels pagesos i pageses del seu entorn.

Més rutes

Amb la voluntat de potenciar l'experiència al territori, *Benvinguts a Pagès* posa a disposició dels visitants una oferta d'itineraris d'una jornada o d'un cap de setmana que fusionen pagesia, gastronomia, cultura, història, natura i patrimoni. Les rutes *Benvinguts a Pagès* recorren la Costa Brava, els Paisatges de Barcelona, la Costa de Barcelona, les Terres de Lleida, els Pirineus, la Costa Daurada i les Terres de l'Ebre proposant als visitants els principals atractius de cada territori.

Allotjaments rurals amb ofertes especials

L'oferta del cap de setmana a pagès es completa amb la inclusió d'allotjaments rurals que presenten ofertes especials i amb la programació d'activitats de lleure a tot Catalunya. La pàgina web www.benvingutsapages.cat és l'eina que permet al públic planificar el cap de setmana de visites a la pagesia fent la cerca a partir de territoris, productes, restaurants, allotjaments o activitats complementàries.

Reserva prèvia

Per garantir una adequada gestió de les visites enguany i que complir amb les prevencions sanitàries, enguany els visitants hauran de fer una reserva prèvia a través del web www.benvingutsapagès.cat/lafesta on trobaran totes les fitxes de les explotacions participants amb el seus horaris. D'aquesta manera, *Benvinguts a Pagès La Festa* s'adapta a la situació de pandèmia i es respectaran les mesures de seguretat i prevenció vigents en cada moment (distància de seguretat, control d'aforament, rentat de mans, ús de la mascareta en espais interiors, etc).

Rutes Benvinguts a Pagès

Un any més, el Benvinguts a Pagès es podrà gaudir tot l'any a través de 7 rutes. Cada ruta pertany a una de les diferents Marques Turístiques de Catalunya i inclouen participants del Benvinguts 2022: explotacions, restaurants, allotjaments, algunes activitats complementàries i altres recomanacions de visites culturals i paisatgístiques.

Les podeu utilitzar com a guia o com a inspiració.



Costa Brava



Païstages de Barcelona



Costa de Barcelona



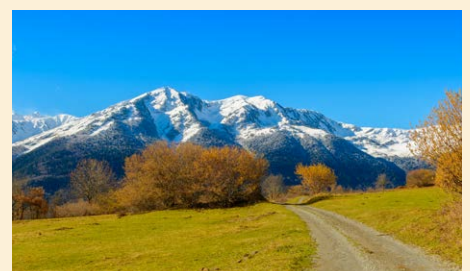
Costa Daurada



Terres de l'Ebre



Terres de Lleida



Pirineus

BENVINGUTS TOT A PAGÈS L'ANY

Visites turístiques
a productors i venda
de proximitat tot l'any

Benvinguts a Pagès creix i es consolida amb una oferta estable i permanent durant els 365 dies de l'any. Un centenar d'explotacions ofereixen experiències turístiques diferenciades, exclusives i atractives: *Benvinguts a Pagès*. El nou projecte recull una demanda del sector i ofereix visites de pagament per apropar el dia a dia de l'activitat agrícola a famílies, escoles i ciutadania en general durant tot l'any, donant continuïtat a l'esdeveniment de *Benvinguts a Pagès*, tot fomentant la venda de proximitat i contribuint a la revalorització de la pagesia i el producte local. L'oferta fomenta també els valors de la sostenibilitat, el respecte i l'estima pel producte i dona importància al reequilibri territorial per ajudar a despertar la consciència de la ciutadania.

Els productors i productores que disposin del Segell de Venda de Proximitat i que ja ofereixen visites remunerades a les seves explotacions o que desitgin posar en marxa aquesta activitat poden formar part d'aquest nou projecte de forma totalment gratuïta inscrivint-se a la nova web de *Benvinguts a Pagès*. La nova plataforma funciona com a central de reserves per al públic en general i aglutina el conjunt d'activitats, experiències i allotjaments turístics d'arreu de Catalunya i facilita als usuaris la cerca de tota aquesta oferta rural en un sol web, filtrant per tipus d'establiment i activitat, sector primari i comarca. Les visites estaran supeditades a l'evolució de la pandèmia causada per la COVID-19 i a les recomanacions de les autoritats sanitàries.

De moment, prop d'un centenar d'explotacions agrícoles d'arreu de Catalunya formen part de la iniciativa *Benvinguts a Pagès*. A més de comptar amb la promoció de la plataforma, han optat a rebre suport i acompanyament professional per dissenyar una experiència turística adaptada al públic final visitant.

Assessorament individualitzat amb pautes de comercialització turística

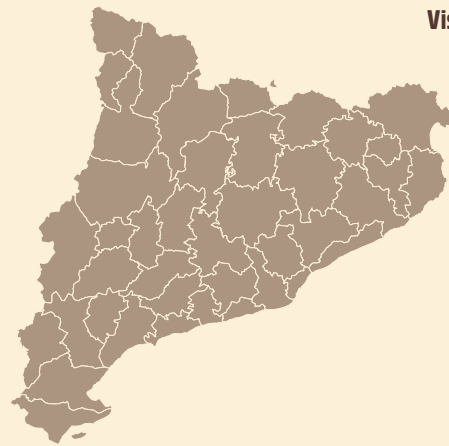
Una altra de les novetats que incorpora el *Benvinguts a Pagès* tot l'any és el desenvolupament d'un servei d'assessorament individualitzat per aquells productors i productores sense experiència a l'hora de rebre i atendre els visitants a la seva explotació agrícola.

Unes 25 explotacions agrícoles amb el Segell de Proximitat d'arreu de Catalunya han rebut les visites tècniques d'un grup format per representants de Prodeca i Turislab, empresa consultora especialitzada en assessoria per a destins i empreses turístiques. Partint d'entrevistes prèvies i valoració del potencial i recursos disponibles de l'explotació en qüestió, en aquestes visites s'han donat pautes de comercialització per tal de dissenyar i oferir un producte turístic diferenciat d'alt valor experiencial.



www.benvingutsapages.cat

La pàgina web www.benvingutsapages.cat és el punt de trobada de les propostes i permet fer una planificació acurada de les visites a les explotacions, restaurants i allotjaments rurals. El lloc web recull tota la informació dels participants, amb consells i dades d'interès per ajudar a planificar el cap de setmana. Inclou tota l'oferta de La Festa del primer cap de setmana d'octubre i també incorpora la informació de les explotacions que participen de manera estable a *Benvinguts a Pagès Tot l'Any*, així com la informació de les activitats complementàries. L'eina és intuïtiva i permet fer les cerques per territoris o per tipologia de productes.



Visites a productors i venda de proximitat tot l'any

Cerca

Allotjaments

Restaurants

Activitats

Rutes per Catalunya



Restaurants



Allotjaments



Activitats



Pa, Pastissos i Dolços



Arròs i Altres cereals



Aviram i Ous



Vi i Cava



Carn i Embotits



Formatges i Làctics



Fruita fresca



Fruits secs



Herbes aromàtiques,
Mel i Altres dolços



Bolets



Olis i Olives



Peix i Mariscs



Verdures i Hortalisses

Oferta completa cercant per territori

A través de la pàgina web es pot escollir la comarca que es vol visitar i descobrir l'oferta concreta de cada territori. Dins de cada comarca, també es pot seleccionar la informació a partir de les següents categories: explotacions, restaurants, allotjaments i activitats.

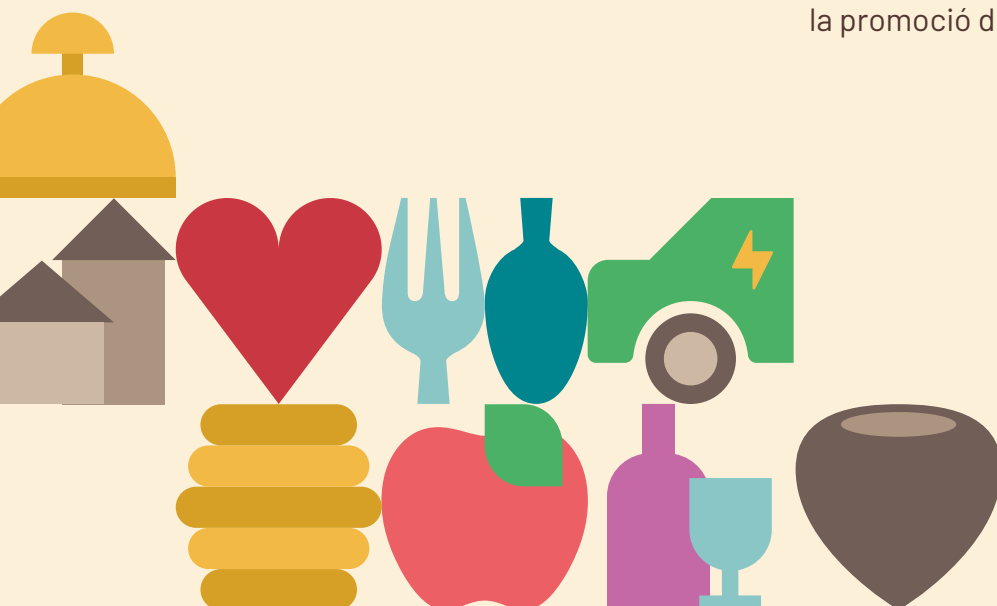
Per a tots els públics

Benvinguts a Pagès ha sumat fins ara, en les quatre edicions presencials anteriors, prop de 100.000 visitants amb una oferta estable anual de 200 explotacions, més d'un centenar de restaurants, 200 allotjaments rurals i un centenar d'activitats complementàries (visites guiades, fires gastronòmiques, circuits de natura, col·loquis, concerts i exposicions, entre d'altres) que fan possible un gran cap de setmana rural.

L'èxit de participació també es va traslladar en l'edició virtual de l'any 2020, en què es van superar les 330.000 visualitzacions a les xarxes socials del *Benvinguts a Pagès* i que va comptar amb la participació de 24 pagesos i una dotzena de restaurants que treballen amb productes de proximitat.

Iniciativa conjunta

Benvinguts a Pagès és una iniciativa de la Generalitat de Catalunya, en una actuació coordinada pel Departament d'Acció Climàtica, Alimentació i Agenda Rural, i del departament d'Empresa i Coneixement, a través de l'Agència Catalana de Turisme. Col·laboren al projecte la Fundació Àlicia, els Consells Comarcals, Consorcis i Oficines de Turisme i altres entitats i associacions que treballen per la revalorització i la promoció del sector.



Sector Primari

A Catalunya el sector primari dona feina a prop del 2% de la població ocupada. Són persones que realitzen feines agrícoles, ramaderes i de pesca. L'espai rural representa el 70% del territori, la major part del qual està ocupat per superfícies boscoses o no cultivades, mentre que la superfície agrícola utilitzada representa el 27%.

L'agroalimentació (sector primari, indústria de l'alimentació i begudes i indústria auxiliar) suma un volum de negoci de 38.205 milions d'euros, que equival al 16,2% del Producte Interior Brut de Catalunya. Una xifra que el posiciona com la principal indústria manufacturera del país, per davant, per exemple, de sectors de gran potencialitat com és l'automoció.

El conjunt del sector agroalimentari i la seva indústria auxiliar compta amb 163.000 professionals, 57.000 explotacions agràries, 3.900 empreses i 430 establiments. En total, la indústria transformadora d'aliments de Catalunya representa el 24% de la xifra de negoci del conjunt de l'Estat.



Contacte

Marc Codina – CatPress Comunicació
marc@catpress.cat
+34 659 134 346

Gemma Moliner – PRODECA
gmoliner@gencat.cat
+34 667 116 942

Josep Salleras – PRODECA
josepsalleras@gencat.cat
+34 677 254 221


**BENVINGUTS
A PAGÈS**

Més informació

 <https://www.facebook.com/BenvingutsPages>

 <https://twitter.com/BenvingutsPages>

 <https://www.instagram.com/benvingutsapages>

 <https://www.youtube.com/channel/UCIdLJ63u3PB4ZywIbWOAAKA>

#BAP21